

# SM005



## AUDI

A4 2017-2019 HIGH AND LOW LEVEL

<b>IT</b>	<b>MEDIASTATION RETROFIT 12.3"</b> MANUALE INSTALLATORE.....	2
<b>EN</b>	<b>MEDIASTATION RETROFIT 12.3"</b> INSTALLER MANUAL.....	9
<b>FR</b>	<b>MEDIASTATION RETROFIT 12.3"</b> MANUEL DE L'INSTALLATEUR.....	16
<b>DE</b>	<b>MEDIASTATION RETROFIT 12.3"</b> ERRICHTERHANDBUCH.....	23
<b>ES</b>	<b>MEDIASTATION RETROFIT 12.3"</b> MANUAL DEL INSTALADOR.....	30
<b>PT</b>	<b>MEDIASTATION RETROFIT 12.3"</b> MANUAL DO INSTALADOR.....	37



IT VIDEO  
EN VIDEOS  
FR VIDÉOS  
DE VIDEOS  
ES VIDEOS

**INDICE**

AVVERTENZE .....	2
1. INFORMAZIONI E CARATTERISTICHE TECNICHE.....	3
2. CONTENUTO DELLA CONFEZIONE .....	4
3. COLLEGAMENTI .....	5
4. PRIMA ACCENSIONE .....	6
4.1 ATTIVAZIONE SISTEMA ANDROID .....	6
4.2 CONFIGURAZIONE DEL SISTEMA.....	6
5. SMALTIMENTO .....	8
6. OMOLOGAZIONE.....	8

**AVVERTENZE**

**LEGGERE ATTENTAMENTE IL PRESENTE MANUALE ISTRUZIONI PRIMA DI PROCEDERE ALL'INSTALLAZIONE.**

- 1) Phonocar S.p.A. declina ogni responsabilità per danni derivanti da un'installazione o da un utilizzo improprio del prodotto.
- 2) L'installazione deve essere eseguita da personale qualificato.
- 3) L'installazione deve avvenire in officina attrezzata, con veicolo fermo, a motore spento e freno di stazionamento inserito.
- 4) Fare riferimento anche alle istruzioni di sicurezza riportate sulle istruzioni del mezzo su cui viene installato il prodotto.
- 5) Non tentare di riparare il dispositivo, consultare il proprio rivenditore o personale tecnico qualificato se necessario.
- 6) Adottare tutti gli accorgimenti e dotarsi dei dispositivi di protezione individuale per evitare qualsiasi infortunio a persone o danni materiali.

7) Ad installazione ultimata verificare che il lavoro sia stato svolto correttamente e secondo le istruzioni riportate in questo manuale.

8) Usare solo con impianto elettrico a 12 DC con negativo a massa.

9) Scollegare il terminale negativo della batteria del veicolo quando si effettuano le connessioni dell'apparecchio.

10) Quando si sostituisce il fusibile, utilizzarne uno con lo stesso valore di amperaggio.

11) Accendere l'apparecchio solo quando la temperatura dell'abitacolo è nella norma.

12) Mantenere un volume di ascolto che permetta di udire i suoni provenienti dall'esterno del veicolo (clacson, sirene, etc.).

13) Non collegare alcun cavo in luoghi dove potrebbe ostacolare il funzionamento dei dispositivi di sicurezza dell'auto.

14) Tenere lontano dalla portata dei bambini.

## **1 INFORMAZIONI E CARATTERISTICHE TECNICHE**

### **PREMESSA**

Questo manuale è destinato agli installatori.  
L'installazione è riservata esclusivamente a personale qualificato.  
In caso di incomprensioni o dubbi contattare Phonocar S.p.A..  
Adottare sempre tutte le misure di sicurezza per prevenire infortuni a persone o danni materiali.

### **DESCRIZIONE**

Mediastation per l'upgrade del sistema OEM.  
Permette di utilizzare tutte le funzionalità del sistema operativo ANDROID sul monitor extralarge touchscreen senza limitare l'utilizzo del sistema operativo originale.

### **DESTINAZIONE D'USO**

Prodotto destinato all'installazione sulle auto AUDI A4 2017-2019 HIGH AND LOW LEVEL.  
Ogni altro uso è da considerarsi improprio e non prevedibile.

### **CARATTERISTICHE TECNICHE**

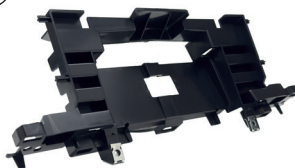
Sistema operativo ANDROID 13.  
Memoria ROM 64Gb.  
RAM 4Gb.  
CPU QUALCOMM SNAPDRAGON 665 OCTA CORE.  
Monitor LCD/IPS 12.3" touch screen capacitivo.  
Risoluzione 1920x720 pixel.  
2 porte USB Type A posteriori.  
1 Slot micro SD CARD.  
1 Slot SIM CARD per accesso ad internet 4G.  
WI-FI.  
Bluetooth V5: Vivavoce con microfono esterno e A2DP.  
Antenna GPS.  
Navigazione ON-LINE.  
Navigazione OFF-LINE.  
1 Ingresso Retrocamera.  
Uscita Subwoofer e Pre-out.  
Equalizzatore a 16 bande.  
APP: Google Maps, YouTube, Chrome.

## 2 CONTENUTO DELLA CONFEZIONE

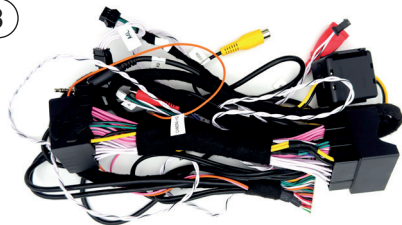
1



2



3



4



5



6



7



8



9



10



1	SISTEMA MULTIMEDIALE	6	CAVO MICROFONO
2	SUPPORTO SISTEMA MULTIMEDIALE	7	CAVO PROLUNGA AUDIO OUT
3	CABLAGGIO ALIMENTAZIONE	8	ANTENNA 4G
4	ANTENNA GPS	9	ALTOPARLANTE
5	CAVO SIM CARD	10	MANUALE ISTRUZIONI

## 3 COLLEGAMENTI



11	ANTENNA 4G
12	ANTENNA GPS
13	CONNETTORE 40 PIN MASCHIO (collegare al connettore radio OEM)
14	CONNETTORE 40 PIN FEMMINA (collegare al sistema OEM)
15	AUDIO IN
16	AUDIO OUT
17	AUX IN L
18	AUX IN R

19	CAMERA DET
20	VIDEO IN
21	REAR CAMERA IN
22	USB1 2.0
23	USB2 2.0
24	CAMERA +12
25	CAVO ALTOPARLANTE
26	CAVO SIM CARD
27	MICROFONO

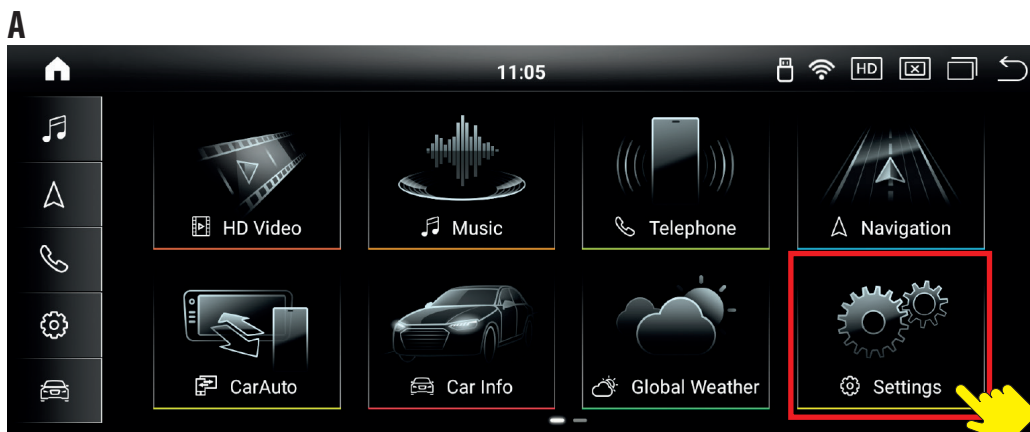
## 4 PRIMA ACCENSIONE

### 4.1 ATTIVAZIONE SISTEMA ANDROID

Per passare dal sistema OEM al sistema ANDROID toccare lo schermo in qualsiasi punto libero da icone.  
Per passare dal sistema ANDROID a al sistema OEM toccare l'icona CAR INFO.



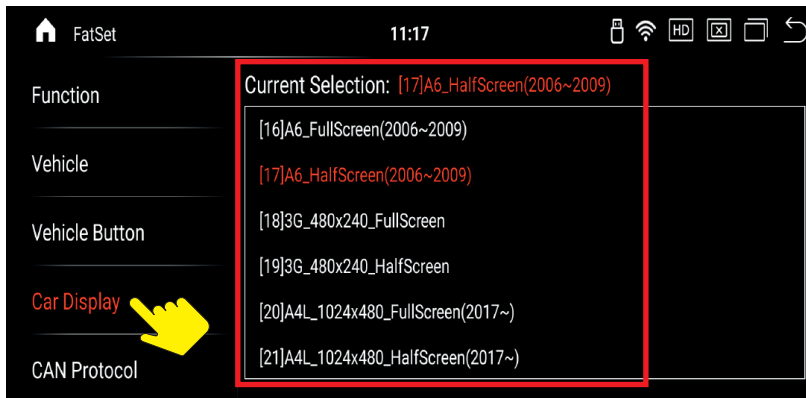
### 4.2 CONFIGURAZIONE DEL SISTEMA



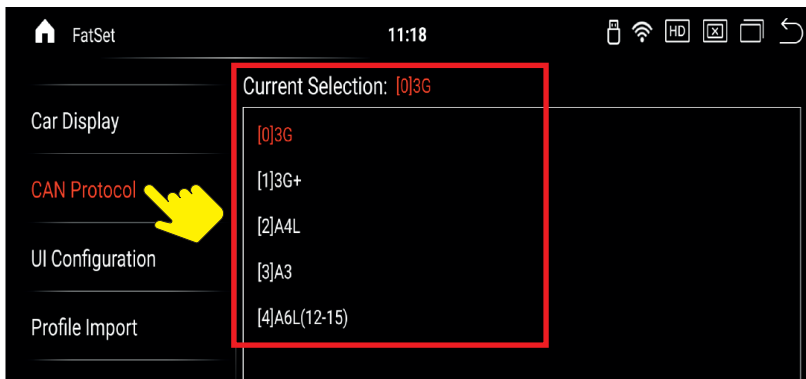
**B** Inserisci password: 2018.



**C** Impostazione schermo, seleziona dal menu a tendina lo schermo del sistema OEM.



**D** Protocollo CAN.



**5 SMALTIMENTO**

Il prodotto rientra nella categoria dei dispositivi elettrici / elettronici.  
In caso di smaltimento del prodotto rispettare le norme specifiche vigenti.  
Il prodotto non deve essere smaltito con i rifiuti domestici o disperso nell'ambiente.

**6 OMOLOGAZIONE**



**INDEX**

WARNINGS .....	9
1. INFORMATION AND TECHNICAL CHARACTERISTICS	10
2. PACKAGE CONTENTS .....	11
3. CONNECTIONS .....	12
4. FIRST START-UP .....	13
4.1 ANDROID SYSTEM ACTIVATION .....	13
4.2 SYSTEM CONFIGURATION .....	13
5. DISPOSAL .....	15
6. APPROVAL .....	15

**WARNINGS****PLEASE READ THIS INSTRUCTION MANUAL CAREFULLY BEFORE INSTALLATION.**

- 1) Phonocar S.p.A. does not accept any responsibility for damage resulting from improper installation or misuse of the product.
- 2) Installation must be carried out by qualified personnel.
- 3) Installation must be carried out in a properly equipped workshop, with the vehicle stationary, the engine switched off and the parking brake engaged.
- 4) In addition, refer to the safety instructions given in the instructions for the vehicle on which the product is to be installed.
- 5) Do not attempt to repair the device: if necessary, consult your reseller or qualified technical staff.
- 6) Take all necessary precautions and use personal protective equipment to avoid any injuries or damage to property.
- 7) When installation is complete, check that the work has been carried out correctly and according to the instructions in this manual.
- 8) Use only with a 12 VDC electrical system with a negative ground system.
- 9) Disconnect the negative terminal of the vehicle battery when making connections to the unit.
- 10) When replacing the fuse, use one of the same amperage.
- 11) Turn on the unit only after ensuring the temperature inside the passenger compartment has stabilised to a standard range.
- 12) Set the volume low enough so you can still hear sounds like car horns or emergency sirens while in the car.
- 13) Do not connect any cables in places where they could obstruct the operation of the car's safety devices.
- 14) Keep out of the reach of children.

## **1 INFORMATION AND TECHNICAL CHARACTERISTICS**

### **FOREWORD**

This manual is for installers.

Installation must be carried out by qualified personnel only.

For any questions or doubts, please contact Phonocar S.p.A.

Always adopt all appropriate safety measures to prevent injuries or damage to property.

### **DESCRIPTION**

Mediastation for OEM system upgrade.

It allows you to use all the features of the ANDROID operating system on the extra-large touchscreen monitor without limiting the use of the original operating system.

### **INTENDED USE**

Product intended for installation on

AUDI A4 2017-2019 HIGH AND LOW LEVEL.

Any other use is to be considered improper and unpredictable.

### **TECHNICAL SPECIFICATIONS**

ANDROID 13 operating system.

64GB ROM memory.

4GB RAM.

QUALCOMM SNAPDRAGON 665 OCTA CORE CPU

12.3" capacitive touch screen LCD/IPS monitor.

Resolution 1920x720 pixels.

2 rear USB Type A ports

1 micro SD CARD slot

1 SIM CARD slot for 4G internet access

WIFI.

Bluetooth V5: Hands-free with external microphone and A2DP.

GPS antenna.

ONLINE navigation

OFF-LINE navigation

1 rear camera input.

Subwoofer output and Pre-out.

16 band equalizer.

APP: Google Maps, YouTube, Chrome.

## 2 PACKAGE CONTENTS

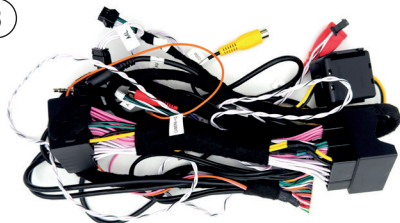
1



2



3



4



5



6



7



8



9



10



1	MULTIMEDIA SYSTEM	6	MICROPHONE CABLE
2	MULTIMEDIA SYSTEM SUPPORT	7	AUDIO OUT EXTENSION CABLE
3	POWER WIRING HARNESS	8	4G ANTENNA
4	GPS ANTENNA	9	SPEAKER
5	SIM CARD CABLE	10	INSTRUCTION MANUAL

## 3 CONNECTIONS



11	4G ANTENNA
12	GPS ANTENNA
13	40 PIN MALE CONNECTOR (connect to the OEM radio connector)
14	40 PIN FEMALE CONNECTOR (connect to OEM system)
15	AUDIO IN
16	AUDIO OUT
17	AUX IN L
18	AUX IN R

19	CAMERA DET
20	VIDEO IN
21	REAR CAMERA IN
22	USB1 2.0
23	USB2 2.0
24	CAMERA +12
25	LOUDSPEAKER CABLE
26	SIM CARD CABLE
27	MICROPHONE

## 4 FIRST START-UP

### 4.1 ANDROID SYSTEM ACTIVATION

To switch from the OEM system to the ANDROID system, touch the screen anywhere free of icons.  
To switch from the ANDROID system to the OEM system, touch the CAR INFO icon.



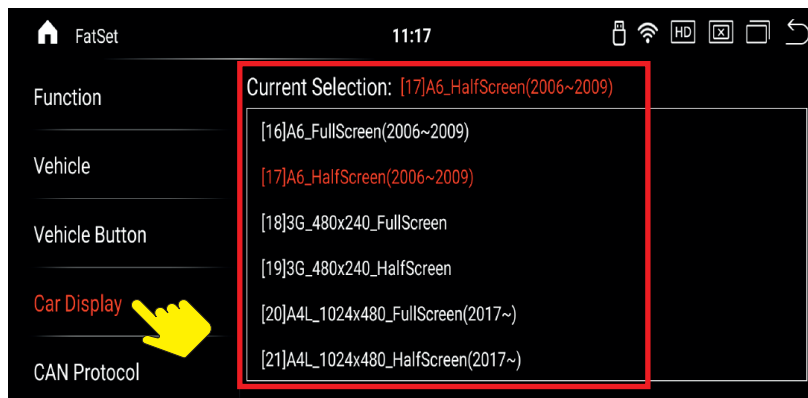
### 4.2 SYSTEM CONFIGURATION

**A**

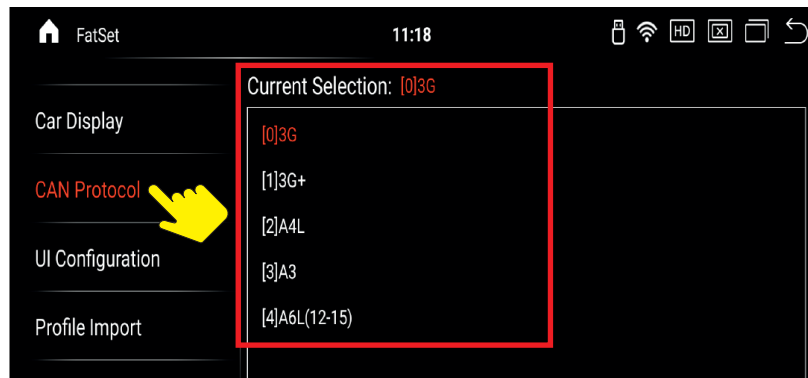
B Enter password: 2018.



C Screen Setting, select the OEM system screen from the drop-down menu.



D CAN protocol.



## 5 DISPOSAL



The product is classified as waste electrical/electronic equipment.  
Comply with applicable regulations when disposing of the device.  
The product must not be dumped or disposed of with unsorted domestic waste.

## 6 APPROVAL



## INDEX

AVERTISSEMENTS.....	16
1. INFORMATIONS ET CARACTÉRISTIQUES TECHNIQUES	17
2. CONTENU DE LA BOÎTE.....	18
3. BRANCHEMENTS .....	19
4. PREMIER ALLUMAGE .....	20
4.1 ACTIVATION DU SYSTÈME ANDROID.....	20
4.2 CONFIGURATION DU SYSTÈME .....	20
5. ÉLIMINATION.....	22
6. HOMOLOGATION .....	22



## AVERTISSEMENTS

**VEUILLEZ LIRE ATTENTIVEMENT CE MANUEL D'INSTRUCTIONS AVANT DE PROCÉDER À L'INSTALLATION.**

- 1) Phonocar S.p.A. décline toute responsabilité pour les dommages résultant d'une installation ou d'une utilisation incorrecte du produit.
- 2) L'installation doit être effectuée par du personnel qualifié.
- 3) L'installation doit se faire dans un atelier équipé, le véhicule étant à l'arrêt, le moteur coupé et le frein à main serré.
- 4) Se référer également aux consignes de sécurité figurant dans la notice du véhicule sur lequel le produit est installé.
- 5) Ne pas essayer de réparer l'appareil, consulter le revendeur ou un technicien qualifié si nécessaire.
- 6) Prendre toutes les précautions et s'équiper des équipements de protection individuelle afin d'éviter tout dommage corporel ou matériel.
- 7) Une fois l'installation terminée, vérifier que le travail

a été effectué correctement et conformément aux instructions du présent manuel.

- 8) Utiliser uniquement avec un système électrique de 12 CC avec une masse négative.
- 9) Débrancher la borne négative de la batterie du véhicule lorsque des connexions sont effectuées sur l'appareil.
- 10) Lors du remplacement du fusible, utiliser un fusible de même valeur en ampérage.
- 11) N'allumer l'appareil que lorsque la température de l'habitacle est normale.
- 12) Maintenir un volume d'écoute permettant d'entendre les sons provenant de l'extérieur du véhicule (klaxons, sirènes, etc.).
- 13) Ne pas brancher de câbles dans des endroits où ils pourraient entraver le fonctionnement des dispositifs de sécurité de la voiture.
- 14) Tenir hors de portée des enfants.



## 1 INFORMATIONS ET CARACTÉRISTIQUES TECHNIQUES

### AVANT-PROPOS

Ce manuel est destiné aux installateurs.

L'installation est réservée exclusivement au personnel qualifié.

En cas d'incompréhension ou de doute, contacter Phonocar S.p.A.

Toujours prendre toutes les mesures de sécurité pour éviter les blessures corporelles et les dommages matériels.

### DESCRIPTION

Mediastation pour la mise à niveau du système OEM.

Il vous permet d'utiliser toutes les fonctionnalités du système d'exploitation ANDROID sur le moniteur à écran tactile extra-large sans limiter l'utilisation du système d'exploitation d'origine.

### UTILISATION PRÉVUE

Produit destiné à être installé sur les voitures

AUDI A4 2017-2019 HIGH AND LOW LEVEL.

Toute autre utilisation doit être considérée comme impropre et imprévisible.

### CARACTÉRISTIQUES TECHNIQUES

Système d'exploitation ANDROID 13.

Mémoire ROM de 64 Go.

4 Go de RAM.

Processeur QUALCOMM SNAPDRAGON 665 OCTA CŒUR

Moniteur LCD/IPS à écran tactile capacitif de 12.3".

Résolution 1920x720 pixels.

2 ports USB Type A à l'arrière

1 emplacement pour carte micro SD

1 emplacement CARTE SIM pour accès internet 4G

WIFI.

Bluetooth V5 : Mains libres avec microphone externe et A2DP.

Antenne GPS.

Navigations EN LIGNE

Navigations HORS LIGNE

1 entrée caméra arrière.

Sortie caisson de basses et pré-sortie.

Égaliseur 16 bandes.

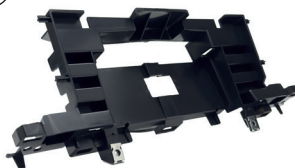
APPLICATION : Google Maps, YouTube, Chrome.

2 CONTENU DE LA BOÎTE

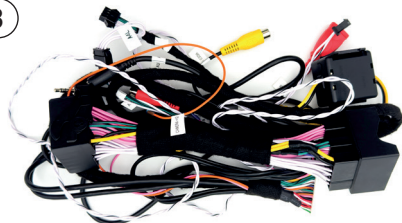
1



2



3



4



5



6



7



8



9



10



1	SYSTÈME MULTIMÉDIA	6	CÂBLE DE MICROPHONE
2	SUPPORT DU SYSTÈME MULTIMÉDIA	7	CÂBLE D'EXTENSION DE LA SORTIE AUDIO
3	CÂBLAGE ALIMENTATION	8	ANTENNE 4G
4	ANTENNE GPS	9	CONFÉRENCIER
5	CÂBLE DE CARTE SIM	10	NOTICE D'UTILISATION

## 3 BRANCHEMENTS



11	ANTENNE 4G
12	ANTENNE GPS
13	CONNECTEUR MÂLE 40 BROCHES (se connecte au connecteur radio OEM)
14	CONNECTEUR FEMELLE 40 BROCHES (se connecte au système OEM)
15	AUDIO IN
16	AUDIO OUT
17	AUX IN L
18	AUX IN R

19	CAMERA DET
20	VIDEO IN
21	REAR CAMERA IN
22	USB1 2.0
23	USB2 2.0
24	CAMERA +12
25	CÂBLE DE HAUT-PARLEUR
26	CÂBLE DE CARTE SIM
27	MICROPHONE

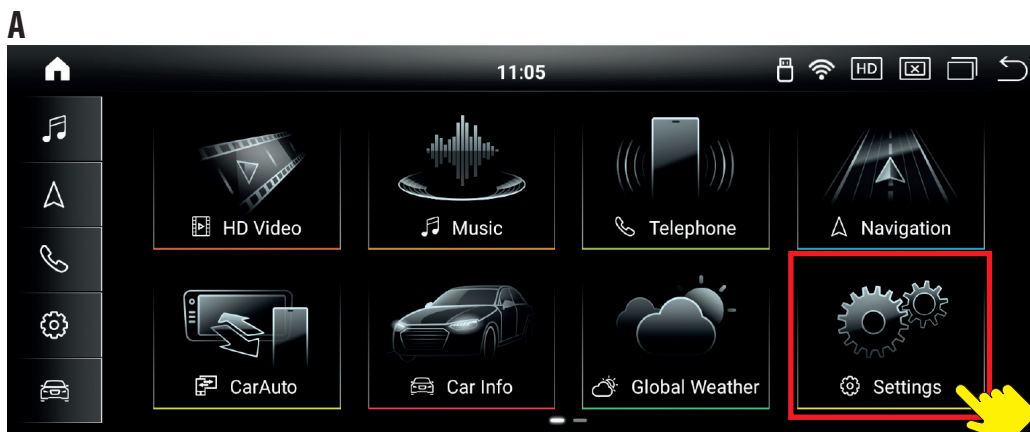
## 4 PREMIER ALLUMAGE

### 4.1 ACTIVATION DU SYSTÈME ANDROID

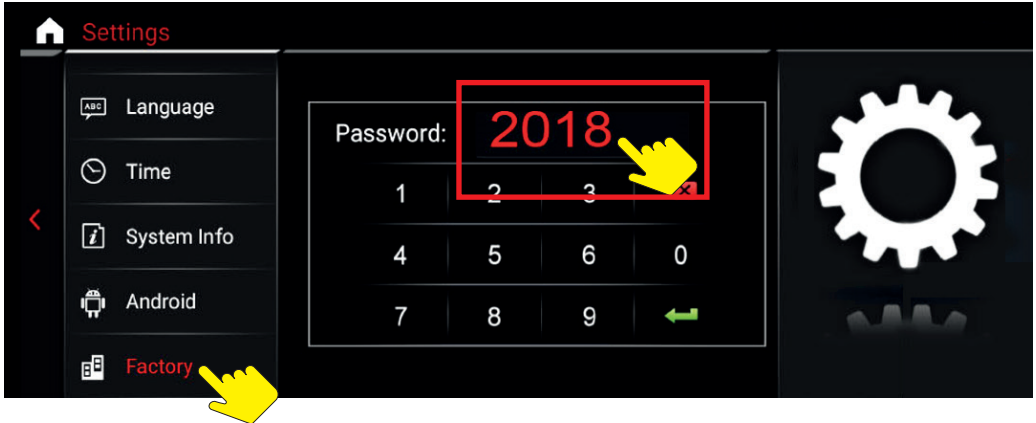
Pour passer du système OEM au système ANDROID, touchez l'écran n'importe où sans icônes.  
Pour passer du système ANDROID au système OEM, touchez l'icône CAR INFO.



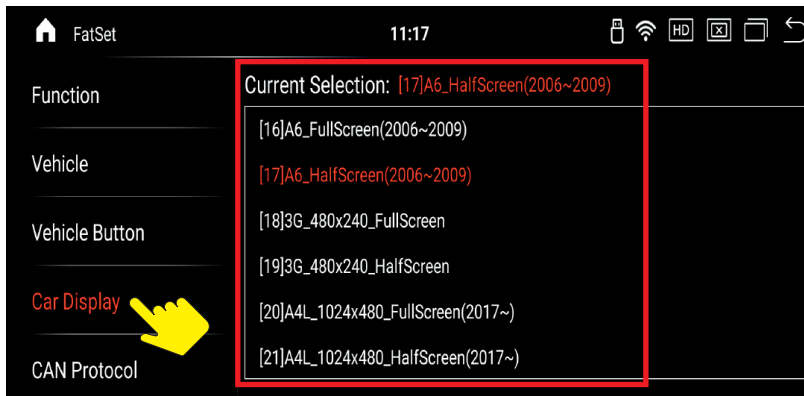
### 4.2 CONFIGURATION DU SYSTÈME



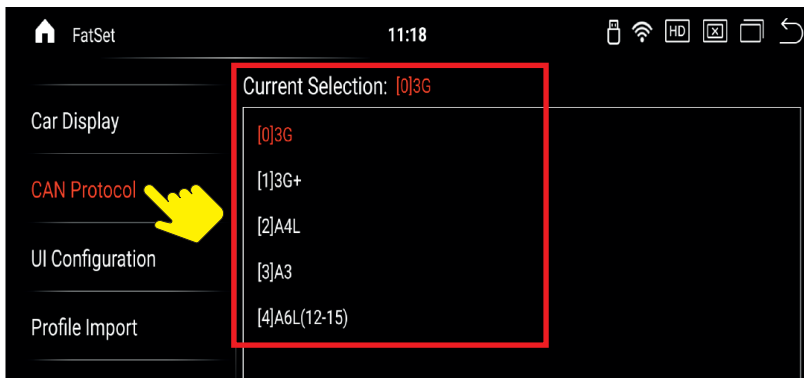
**B** Entrez le mot de passe : 2018.



**C** Paramètres d'écran, sélectionnez l'écran du système OEM dans le menu déroulant.



**D** Protocole CAN.



## **5 ÉLIMINATION**



Le produit appartient à la catégorie des dispositifs électriques / électroniques.

En cas d'élimination du produit, respecter les normes spécifiques en vigueur.

Le produit ne doit pas être éliminé avec les déchets ménagers ou jeté dans la nature.

## **6 HOMOLOGATION**



**INHALTSVERZEICHNIS**

WARNHINWEISE.....	23
1. INFORMATIONEN UND TECHNISCHE DATEN .....	24
2. VERPACKUNGSINHALT.....	25
3. ANSCHLÜSSE .....	26
4. ERSTES EINSCHALTEN .....	27
4.1 AKTIVIERUNG DES ANDROID-SYSTEMS .....	27
4.2 SYSTEMKONFIGURATION .....	27
5. ENTSORGUNG.....	29
6. ZULASSUNG.....	29

**WARNHINWEISE****BITTE LESEN SIE DIESE BEDIENUNGSANLEITUNG VOR DER INSTALLATION SORGFÄLTIG DURCH.**

- 1) Phonocar S.p.A. lehnt jede Haftung für Schäden ab, die durch unsachgemäße Installation oder Verwendung des Produkts entstehen.
- 2) Die Installation muss von qualifiziertem Personal durchgeführt werden.
- 3) Der Einbau muss in einer entsprechend ausgerüsteten Werkstatt bei stehendem Fahrzeug, abgestelltem Motor und betätigter Feststellbremse erfolgen.
- 4) Beachten Sie auch die Sicherheitshinweise in der Betriebsanleitung des Fahrzeugs, in das das Produkt eingebaut wird.
- 5) Versuchen Sie nicht, das Gerät zu reparieren. Wenden Sie sich bei Bedarf an Ihren Händler oder an technisches Fachpersonal.
- 6) Treffen Sie alle Vorsichtsmaßnahmen und verwenden Sie persönliche Schutzausrüstung, um Personen- und Sachschäden zu vermeiden.
- 7) Überprüfen Sie nach Abschluss der Installation, ob die

Arbeiten korrekt und gemäß den Anweisungen in dieser Anleitung durchgeführt wurden.

8) Nur mit einem 12-V-Gleichstromnetz mit negativer Masse verwenden.

9) Klemmen Sie den Minuspol der Fahrzeugbatterie ab, wenn Sie Anschlüsse am Gerät vornehmen.

10) Verwenden Sie beim Austausch einer Sicherung stets eine Sicherung mit der gleichen Stromstärke.

11) Schalten Sie das Gerät nur ein, wenn die Temperatur im Innenraum normal ist.

12) Achten Sie auf eine Lautstärke, die es Ihnen erlaubt, Geräusche von außerhalb des Fahrzeugs (Hupen, Sirenen usw.) zu hören.

13) Schließen Sie keine Kabel an Stellen an, an denen sie den Betrieb der Sicherheitseinrichtungen des Fahrzeugs behindern könnten.

14) Halten Sie das Produkt fern von Kindern.

## **1 INFORMATIONEN UND TECHNISCHE DATEN**

### **VORBEMERKUNG**

Dieses Handbuch richtet sich an die Installateure.  
Die Installation darf nur durch Fachpersonal erfolgen.  
Wenden Sie sich bei Unklarheiten oder Zweifeln bitte an Phonocar S.p.A.  
Treffen Sie immer alle Sicherheitsmaßnahmen, um Personen- und Sachschäden zu vermeiden.

### **BESCHREIBUNG**

Mediastation für OEM-System-Upgrade.  
Es ermöglicht Ihnen, alle Funktionen des ANDROID-Betriebssystems auf dem extragroßen Touchscreen-Monitor zu nutzen, ohne die Nutzung des Original-Betriebssystems einzuschränken.

### **BESTIMMUNGSZWECK**

Produkt für den Einbau in  
AUDI A4 2017-2019 HIGH AND LOW LEVEL.  
Jede andere Verwendung gilt als nicht bestimmungsgemäß und unvorhersehbar.

### **TECHNISCHE EIGENSCHAFTEN**

Betriebssystem ANDROID 13.  
64 GB ROM-Speicher.  
4 GB RAM.  
QUALCOMM SNAPDRAGON 665 OCTA-CORE-CPU  
12.3"-Zoll-LCD/IPS-Monitor mit kapazitivem Touchscreen.  
Auflösung 1920x720 Pixel.  
2 hintere USB-Typ-A-Anschlüsse  
1 Micro-SD-Kartensteckplatz  
1 SIM-Kartensteckplatz für 4G-Internetzugang  
W-LAN.  
Bluetooth V5: Freisprechen mit externem Mikrofon und A2DP.  
GPS-Antenne.  
ONLINE-Navigation  
OFFLINE-Navigation  
1 Rückkameraeingang.  
Subwoofer-Ausgang und Pre-Out.  
16-Band-Equalizer.  
APP: Google Maps, YouTube, Chrome.

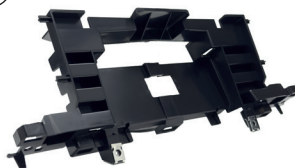


**2 VERPACKUNGSGEHÄUSE**

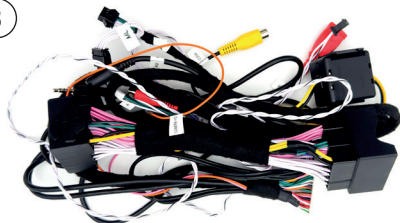
1



2



3



4



5



6



7



8



9



10



1	MULTIMEDIA-SYSTEM	6	MIKROFONKABEL
2	UNTERSTÜTZUNG VON MULTIMEDIA-SYSTEMEN	7	AUDIO-OUT-VERLÄNGERUNGSKABEL
3	KABELSATZ STROMVERSORGUNG	8	4G ANTENNE
4	GPS-ANTENNE	9	LAUTSPRECHER
5	SIM-KARTENKABEL	10	GEBRAUCHSANWEISUNG

## 3 ANSCHLÜSSE



11	4G-ANTENNE
12	GPS-ANTENNE
13	40-PIN-MÄNNLICHER STECKER (an den OEM-Radiostecker anschließen)
14	40-PIN-BUCHSE (Anschluss an OEM-System)
15	AUDIO IN
16	AUDIO OUT
17	AUX IN L
18	AUX IN R

19	CAMERA DET
20	VIDEO IN
21	REAR CAMERA IN
22	USB1 2.0
23	USB2 2.0
24	CAMERA +12
25	LAUTSPRECHERKABEL
26	SIM-KARTENKABEL
27	MIKROFON

## 4 ERSTES EINSCHALTEN

### 4.1 AKTIVIERUNG DES ANDROID-SYSTEMS

Per passare dal sistema OEM al sistema ANDROID toccare lo schermo in qualsiasi punto libero da icone.  
Per passare dal sistema ANDROID a al sistema OEM toccare l'icona CAR INFO.



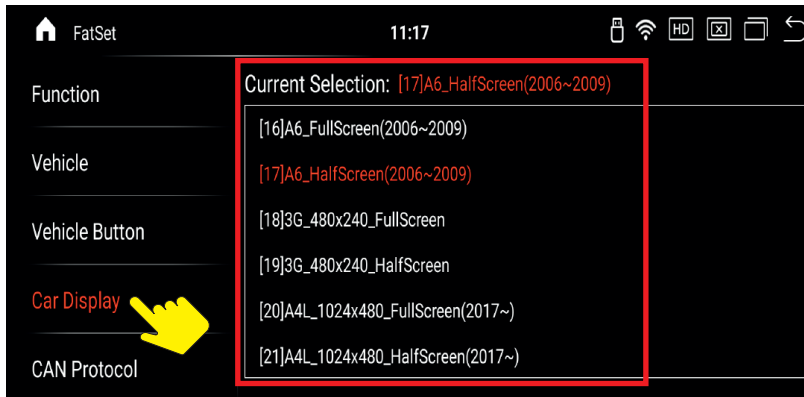
### 4.2 SYSTEMKONFIGURATION

**A**

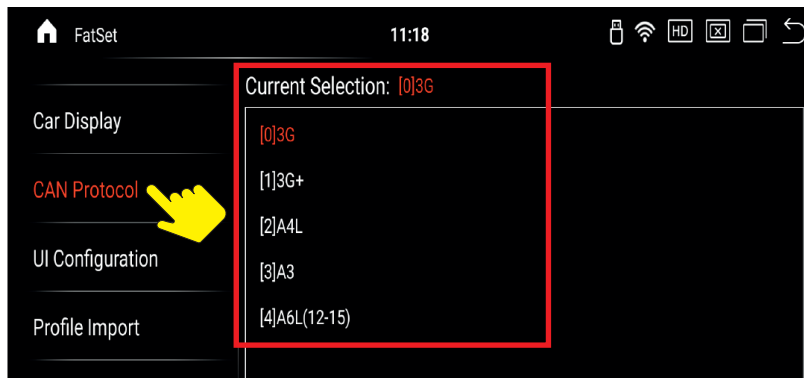
## B Passwort eingeben: 2018.



## C Wählen Sie unter „Bildschirmeinstellung“ den OEM-Systembildschirm aus dem Dropdown-Menü aus.



## D CAN-Protokoll.



## 5 ENTSORGUNG



Das Produkt gehört zur Kategorie elektrische/elektronische Geräte.

Beachten Sie bei der Entsorgung des Produkts die jeweils geltenden Vorschriften.

Das Produkt darf nicht über den Hausmüll entsorgt oder in der Umwelt freigesetzt werden.

## 6 ZULASSUNG



## ÍNDICE

ADVERTENCIAS.....	30
1. INFORMACIÓN Y CARACTERÍSTICAS TÉCNICAS ...	31
2. CONTENIDO DEL ENVASE .....	32
3. CONEXIONES.....	33
4. ENCENDIDO INICIAL.....	34
4.1 ACTIVACIÓN DEL SISTEMA ANDROID.....	34
4.2 CONFIGURACIÓN DEL SISTEMA .....	34
5. ELIMINACIÓN .....	36
6. HOMOLOGACIÓN .....	36



## ADVERTENCIAS

### LEA ATENTAMENTE ESTE MANUAL DE INSTRUCCIONES ANTES DE PROCEDER A LA INSTALACIÓN.

- 1) Phonocar S.p.A. rechaza toda responsabilidad por daños resultantes de una instalación o uso inadecuados del producto.
- 2) La instalación debe realizarla personal cualificado.
- 3) La instalación debe realizarse en un taller equipado, con el vehículo parado, el motor apagado y el freno de estacionamiento puesto.
- 4) Consulte también las instrucciones de seguridad en las instrucciones del vehículo en el que se instala el producto.
- 5) No intente reparar el dispositivo. Si lo necesita, consulte a su distribuidor o al personal técnico cualificado.
- 6) Tome todas las precauciones y utilice los equipos de protección individual para evitar cualquier lesión personal o daños a la propiedad.
- 7) Una vez finalizada la instalación, compruebe que el trabajo se haya realizado correctamente y según las

instrucciones de este manual.

- 8) Utilice el dispositivo sólo con sistema eléctrico de 12 CC con negativo a tierra.
- 9) Desconecte el terminal negativo de la batería del vehículo cuando realice las conexiones a la unidad.
- 10) Cuando sustituya el fusible, utilice otro con el mismo valor de amperaje.
- 11) Encienda el aparato solo cuando la temperatura del habitáculo esté dentro de lo normal.
- 12) Mantenga un volumen de audio que le permita percibir los sonidos procedentes del exterior del vehículo (claxon, sirenas, etc.).
- 13) No conecte ningún cable en lugares donde pudiera obstruir el funcionamiento de los dispositivos de seguridad del automóvil.
- 14) Mantener fuera del alcance de los niños.

## 1 INFORMACIÓN Y CARACTERÍSTICAS TÉCNICAS

### INTRODUCCIÓN

El presente manual está destinado a los instaladores. La instalación está reservada exclusivamente a personal cualificado.

En caso de malentendidos o dudas, póngase en contacto con Phonocar S.p.A.

Tome siempre todas las medidas de seguridad para evitar daños personales y materiales.

### DESCRIPCIÓN

Mediastation para actualización del sistema OEM.

Le permite utilizar todas las funciones del sistema operativo ANDROID en el monitor de pantalla táctil extragrande sin limitar el uso del sistema operativo original.

### USO PREVISTO

Producto destinado a la instalación en coches

AUDI A4 2017-2019 HIGH AND LOW LEVEL.

Cualquier otro uso se considerará impropio e impredecible.

### CARACTERÍSTICAS TÉCNICAS

Sistema operativo ANDROID 13.

Memoria ROM de 64 GB.

4 GB de RAM.

CPU QUALCOMM SNAPDRAGON 665 DE OCTA CORE

Monitor LCD/IPS táctil capacitivo de 12.3".

Resolución 1920x720 píxeles.

2 puertos USB tipo A traseros

1 ranura para tarjeta micro SD

1 ranura para TARJETA SIM para acceso a Internet 4G

WIFI.

Bluetooth V5: Manos libres con micrófono externo y A2DP.

Antena GPS.

Navegación EN LÍNEA

Navegación fuera de línea

1 entrada de cámara trasera.

Salida de subwoofer y salida de previo.

Ecuador de 16 bandas.

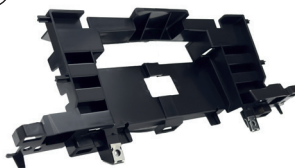
APLICACIÓN: Google Maps, YouTube, Chrome.

## 2 CONTENIDO DEL ENVASE

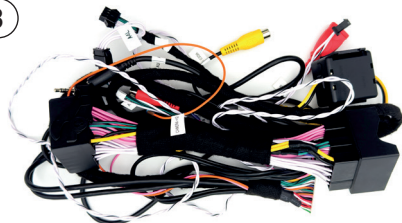
1



2



3



4



5



6



7



8



9



10



1	SISTEMA MULTIMEDIA	6	CABLE DE MICRÓFONO
2	SOPORTE DE SISTEMAS MULTIMEDIA	7	CABLE DE EXTENSIÓN DE SALIDA DE AUDIO
3	CABLEADOS DE ALIMENTACIÓN	8	ANTENA 4G
4	ANTENA GPS	9	ALTAVOZ
5	CABLE TARJETA SIM	10	MANUAL DE INSTRUCCIONES



## 3 CONEXIONES



11	ANTENA 4G
12	ANTENA GPS
13	CONECTOR MACHO DE 40 PINES (conectar al conector de radio OEM)
14	CONECTOR HEMBRA DE 40 PINES (conectar al sistema OEM)
15	AUDIO IN
16	AUDIO OUT
17	AUX IN L
18	AUX IN R

19	CAMERA DET
20	VIDEO IN
21	REAR CAMERA IN
22	USB1 2.0
23	USB2 2.0
24	CAMERA +12
25	CABLE DE ALTAVOZ
26	CABLE TARJETA SIM
27	MICRÓFONO

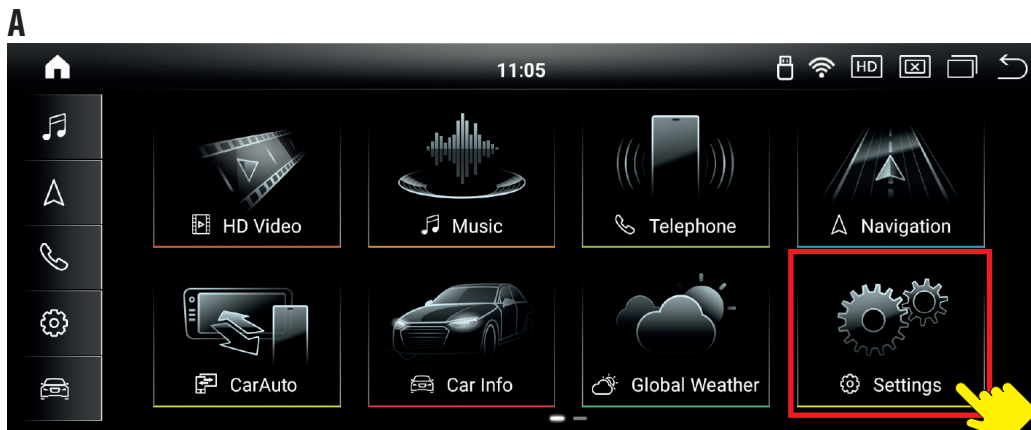
## 4 ENCENDIDO INICIAL

### 4.1 ACTIVACIÓN DEL SISTEMA ANDROID

Para cambiar del sistema OEM al sistema ANDROID, toque la pantalla en cualquier lugar libre de íconos.  
Para cambiar del sistema ANDROID al sistema OEM, toque el ícono CAR INFO.



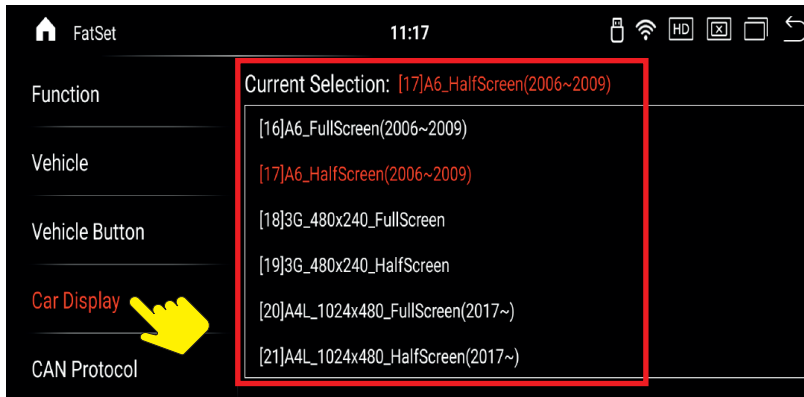
### 4.2 CONFIGURACIÓN DEL SISTEMA



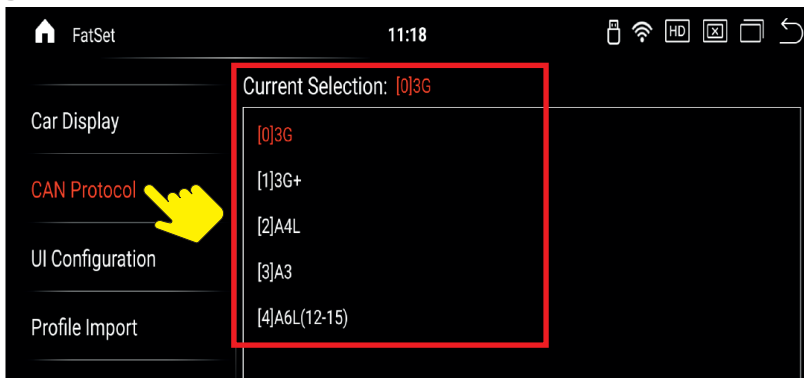
**B** Ingrese la contraseña: 2018.



**C** Configuración de pantalla, seleccione la pantalla del sistema OEM en el menú desplegable.



**D** Protocolo CAN.



**5 ELIMINACIÓN**

El producto pertenece a la categoría de dispositivos eléctricos / electrónicos.

En caso de eliminación del producto, respete la normativa específica vigente.

El producto no debe desecharse junto a los residuos domésticos ni dispersarse en el medio ambiente.

**6 HOMOLOGACIÓN**

**ÍNDICE**

ADVERTÊNCIAS.....	37
1. INFORMAÇÕES E CARACTERÍSTICAS TÉCNICAS ...	38
2. CONTEÚDO DA EMBALAGEM.....	39
3. CONEXÕES.....	40
4. PRIMEIRA IGNIÇÃO .....	41
4.1 ACTIVACÃO DO SISTEMA ANDROID.....	41
4.2 CONFIGURAÇÃO DO SISTEMA .....	41
5. ELIMINAÇÃO.....	43
6. HOMOLOGAÇÃO .....	43

**ADVERTÊNCIAS****LER ATENTAMENTE O PRESENTE MANUAL DE INSTRUÇÕES ANTES DE PROCEDER À INSTALAÇÃO.**

- 1) A Phonocar S.p.A. declina qualquer responsabilidade por danos resultantes de uma instalação ou utilização incorrecta do produto.
- 2) A instalação deve ser efectuada por pessoal qualificado.
- 3) A instalação deve ser efectuada numa oficina equipada, com o veículo parado, o motor desligado e o travão de mão acionado.
- 4) Consultar também as instruções de segurança indicadas no manual de instruções do veículo no qual o produto é instalado.
- 5) Não tentar reparar o dispositivo, consultar o seu concessionário ou pessoal técnico qualificado, se necessário.
- 6) Tome todas as precauções e utilize equipamento de proteção pessoal para evitar ferimentos em pessoas ou danos materiais.
- 7) Quando a instalação estiver concluída, verifique se o

trabalho foi efectuado corretamente e de acordo com as instruções deste manual.

- 8) Utilize apenas com um sistema elétrico de 12 CC com ligação à terra negativa.
- 9) Desligue o terminal negativo da bateria do veículo quando efetuar ligações à unidade.
- 10) Quando substituir o fusível, utilize um com a mesma classificação de amperagem.
- 11) Ligar o aparelho apenas quando a temperatura do habitáculo for normal.
- 12) Manter um volume de audição que permita ouvir os sons provenientes do exterior do veículo (buzinas, sirenes, etc.).
- 13) Não ligar os cabos em locais onde possam obstruir o funcionamento dos dispositivos de segurança do veículo.
- 14) Manter fora do alcance das crianças.

## **1 INFORMAÇÕES E CARACTERÍSTICAS TÉCNICAS**

### **PREMISSA**

Este manual é destinado aos instaladores do produto. A instalação é reservada exclusivamente ao pessoal qualificado.

Em caso de mal-entendidos ou dúvidas, contactar a Phonocar S.p.A..

Adotar sempre todas as medidas de segurança para evitar lesões em pessoas ou danos materiais.

### **DESCRIÇÃO**

Mediastation para atualização do sistema OEM. Permite a utilização de todas as funcionalidades do sistema operativo ANDROID no monitor tátil extra grande sem limitar a utilização do sistema operativo original.

### **DESTINO DE USO**

Produto destinado a ser instalado em automóveis AUDI A4 2017-2019 HIGH AND LOW LEVEL.

Qualquer outra utilização é considerada incorrecta e imprevisível.

### **CARACTERÍSTICAS TÉCNICAS**

Sistema operativo ANDROID 13.

Memória ROM 64Gb.

RAM 4Gb.

CPU QUALCOMM SNAPDRAGON 665 OCTA CORE.

Monitor LCD/IPS Ecrã tátil capacitivo de 12.3".

Resolução 1920x720 pixel.

2 portas USB tipo A na parte de trás.

1 ranhura para cartão micro SD.

1 ranhura para cartão SIM para acesso à Internet 4G.

WI-FI.

Bluetooth V5: Altifalante com microfone externo e A2DP.

Antena GPS.

Navegação ON-LINE.

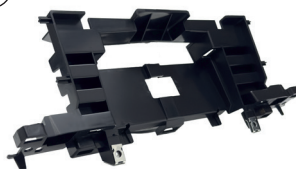
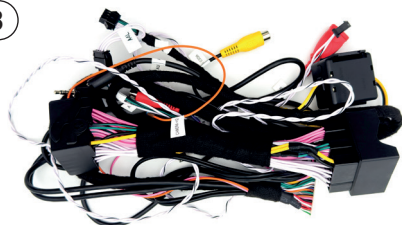
Navegação OFF-LINE.

1 entrada para câmara de visão traseira.

Saída para subwoofer e pré-saída.

Equalizador de 16 bandas.

APP: Google Maps, YouTube, Chrome.

**2 CONTEÚDO DA EMBALAGEM****1****2****3****4****5****6****7****8****9****10**

<b>1</b>	SISTEMA MULTIMÉDIA	<b>6</b>	CABO DO MICROFONE
<b>2</b>	SUPORTE DO SISTEMA MULTIMÉDIA	<b>7</b>	CABO DE EXTENSÃO DE SAÍDA DE ÁUDIO
<b>3</b>	CABLAGEM DA FONTE DE ALIMENTAÇÃO	<b>8</b>	ANTENNA 4G
<b>4</b>	ANTENNA GPS	<b>9</b>	ALTOPARLANTE
<b>5</b>	CABO DO CARTÃO SIM	<b>10</b>	MANUAL DE INSTRUÇÕES

## 3 CONEXÕES



11	ANTENNA 4G
12	ANTENNA GPS
13	CONECTOR 40 PINOS MACHOS (ligar ao conetor de rádio OEM)
14	CONECTOR FÊMEA DE 40 PINOS (ligar ao sistema OEM)
15	AUDIO IN
16	AUDIO OUT
17	AUX IN L
18	AUX IN R

19	CAMERA DET
20	VIDEO IN
21	REAR CAMERA IN
22	USB1 2.0
23	USB2 2.0
24	CAMERA +12
25	CABO DO ALTI-FALANTE
26	CABO DO CARTÃO SIM
27	MICROFONE



## 4 PRIMEIRA IGNIÇÃO

### 4.1 ACTIVAÇÃO DO SISTEMA ANDROID

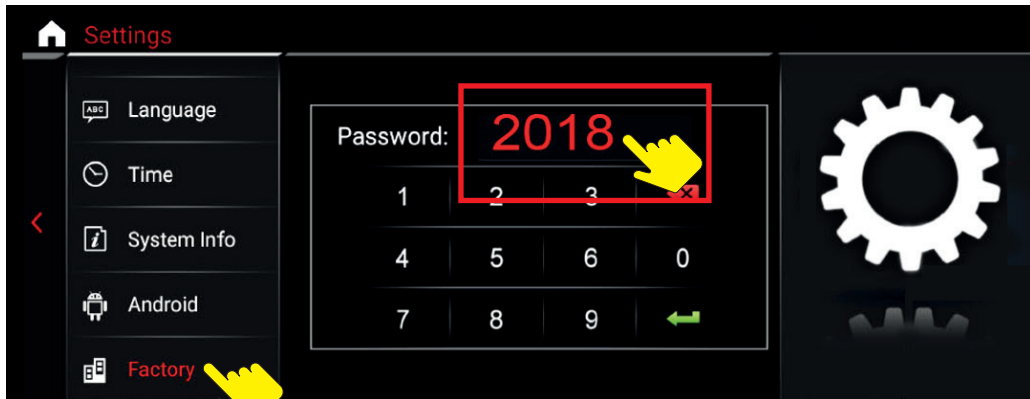
Para mudar do sistema OEM para o sistema ANDROID, toque no ecrã em qualquer lugar sem ícones.  
Para mudar do sistema ANDROID para o sistema OEM, toque no ícone CAR INFO.



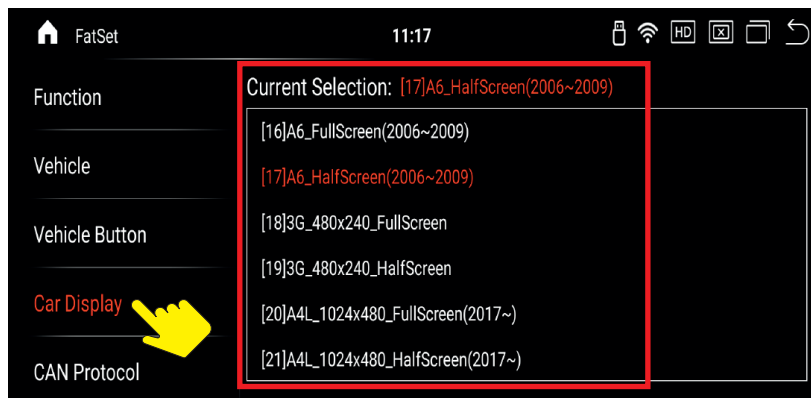
### 4.2 CONFIGURAÇÃO DO SISTEMA

**A**

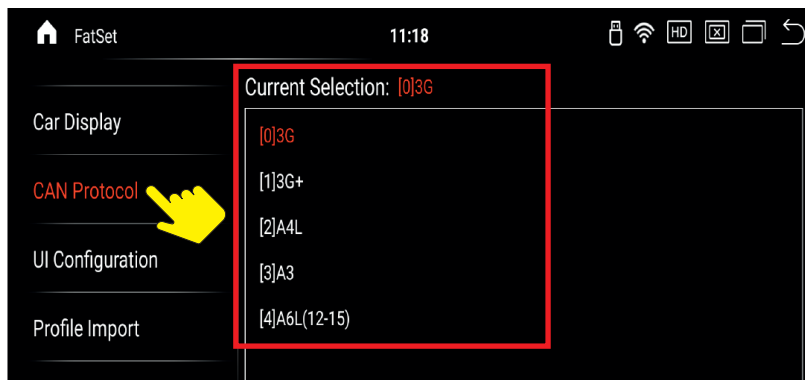
## B Introduzir a palavra-passe: 2018.



## C Definição do ecrã, seleccionar o ecrã do sistema OEM no menu pendente.



## D Protocolo CAN.



## 5 ELIMINAÇÃO



Este produto pertence à categoria dos equipamentos elétricos/eletrónicos.

Ao eliminar o produto, cumprir os regulamentos específicos em vigor.

O produto não deve ser eliminado juntamente com os resíduos domésticos ou disperso no ambiente.

## 6 HOMOLOGAÇÃO



**IT ATTENZIONE**

Tutte le immagini sono inserite a scopo illustrativo.

Phonocar S.p.A. si riserva il diritto di apportare variazioni ai prodotti anche senza preavviso.

Eventuali modifiche ai prodotti sono da considerarsi migliorative e non influiscono sulla loro funzionalità.

Tutti i marchi citati e i loghi riprodotti appartengono ai legittimi proprietari e sono stati indicati a solo scopo informativo.

**EN ATTENTION**

All images are included for illustrative purposes only.

Phonocar S.p.A. reserves the right to make changes to the products even without notice.

Any changes to the products are to be considered improvements and do not affect their functionality.

All mentioned trademarks and reproduced logos belong to their legitimate owners and have been indicated for information purposes only.

**FR ATTENTION**

Toutes les images insérées sont uniquement pour des finalités illustratives.

Phonocar S.p.A. se réserve le droit d'apporter toute sorte de modification, même sans préavis.

Toutes les éventuelles modifications sur les produits sont considérées des améliorations et n'affectent en aucun cas leur correcte fonctionnement.

Toutes les marques mentionnées et les lieux reproduits appartiennent à leurs propriétaires légitimes.

L'indication est uniquement à titre d'information.

**DE HINWEIS**

Alle Bilder sind nur zu Illustrationszwecken angegeben.

Phonocar S.p.A. behält sich das Recht vor, auch ohne Vorankündigung Änderungen an den Produkten vorzunehmen.

Jede Art von Änderungen an den Produkten sind als Verbesserungen zu betrachten und beeinträchtigen nicht deren Funktionalität.

Alle erwähnten Markenzeichen und Handelsnamen gehören ihren rechtmäßigen Eigentümern und wurden nur zu Informationszwecken angegeben.

**ES ATENCIÓN**

Todas las imágenes se incluyen exclusivamente con fines ilustrativos.

Phonocar S.p.A. se reserva el derecho de modificar los productos sin previo aviso.

Los cambios en los productos deben considerarse mejoras y no afectan a su funcionalidad.

Todas las marcas mencionadas y los logotipos reproducidos pertenecen a los legítimos propietarios y han sido indicados a título meramente informativo.

**PT ATENÇÃO**

Todas as imagens são inseridas para fins meramente ilustrativos.

A Phonocar S.p.A. reserva-se o direito de efetuar alterações aos produtos sem aviso prévio.

Eventuais alterações aos produtos devem ser consideradas melhorias e não influenciam a sua funcionalidade.

Todas as marcas citadas e logótipos reproduzidos pertencem aos seus legítimos proprietários e foram indicados apenas para fins informativos.

---

**Phonocar S.p.A.** Via F.lli Cervi 167/C • 42124 Reggio Emilia (Italy)  
Tel. 0522 941621 • Fax 0522 1602093 • [info@phonocar.it](mailto:info@phonocar.it)

Export Office +39 0522 941243 • [info@phonocar.eu](mailto:info@phonocar.eu)

**phonocar.it**    